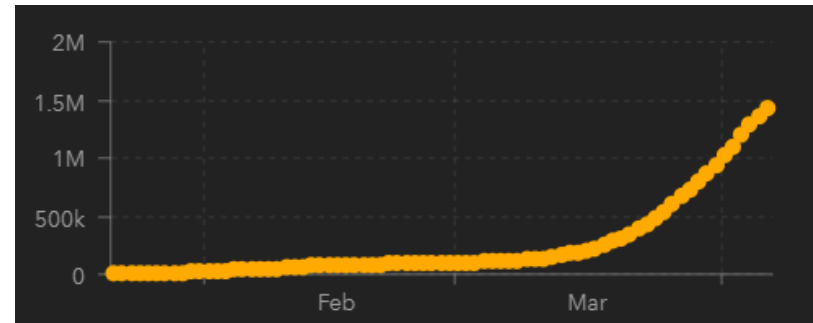


PLATAFORMA TODOS UNIDOS CONTRA EL COVID-19

4 de abril de 2020

¿Cómo amaneció el Mundo con COVID-19?

Total Confirmed
1,446,557
Confirmed Cases by Country/Region/Sovereignty
399,929 US
146,690 Spain
135,586 Italy
110,070 France
107,663 Germany
82,809 China
67,286 Iran
55,957 United Kingdom
34,109 Turkey
23,403 Belgium



Total Deaths	Total Recovered
83,149	307,982
17,127 deaths Italy	77,565 recovered China
14,555 deaths Spain	48,021 recovered Spain
10,328 deaths France	36,081 recovered Germany
6,159 deaths United Kingdom	27,039 recovered Iran
4,009 deaths New York City New York US	24,392 recovered Italy
4,003 deaths Iran	22,539 recovered US

Coronavirus COVID-19 Global Cases by the Center for Systems Science and Engineering (CSSE) at Johns Hopkins University (JHU) /

<https://coronavirus.jhu.edu/map.html>

Last Updated at (M/D/YYYY)
4/8/2020, 5:04:01 AM

¿Cómo amaneció América con COVID-19?

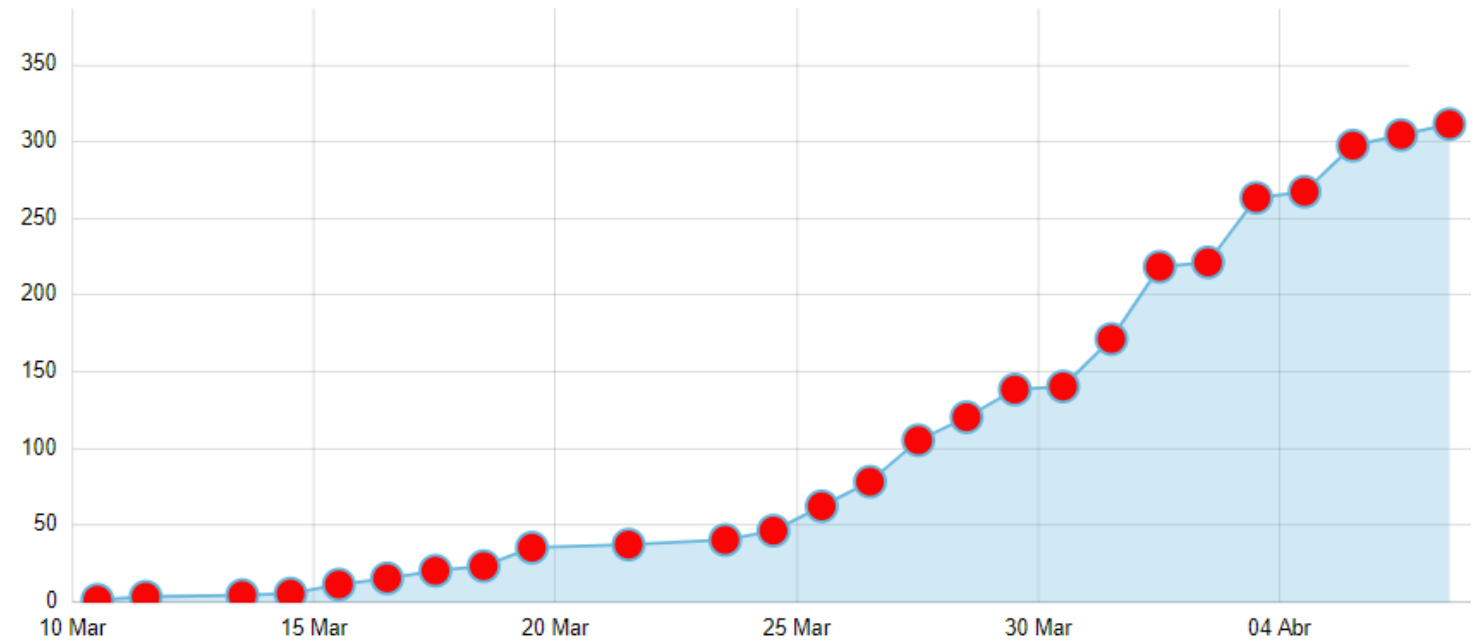
Country, Other	Total Cases	New Cases	Total Deaths	New Deaths	Total Recovered	Active Cases	Serious, Critical	Tot Cases/ 1M pop	Deaths/ 1M pop	Total Tests	Tests/ 1M pop
World	1,444,822	+13,903	83,103	+1,069	309,113	1,052,606	47,980	185	10.7		
USA	400,549	+214	12,857	+16	21,711	365,981	9,169	1,210	39	2,082,443	6,291
Canada	17,897		381		4,028	13,488	426	474	10	348,105	9,223
Brazil	14,072	+38	691	+5	127	13,254	296	66	3	54,824	258
Chile	5,116		43		898	4,175	337	268	2	57,122	2,988
Ecuador	3,995		220		140	3,635	156	226	12	14,406	817
Philippines	3,870	+106	182	+5	96	3,592	1	35	2	24,500	224
Luxembourg	2,970		44		500	2,426	35	4,745	70	25,702	41,059
Indonesia	2,956	+218	240	+19	222	2,494		11	0.9	14,354	52
Peru	2,954		107		1,301	1,546	109	90	3	21,555	654
Saudi Arabia	2,795		41		615	2,139	41	80	1		
Mexico	2,785	+346	141	+16	633	2,011	89	22	1	25,410	197
Panama	2,249	+149	59	+4	16	2,174	91	521	14	10,297	2,386

<https://www.worldometers.info/coronavirus/>

¿Cómo amaneció Honduras con COVID-19?

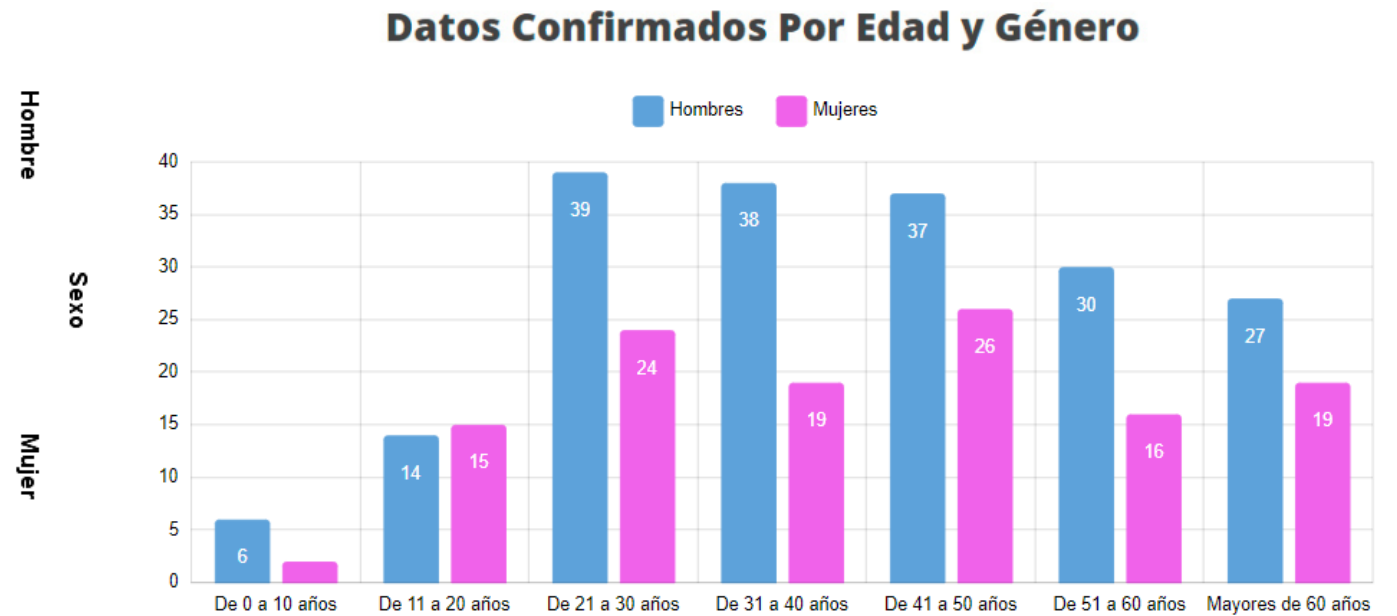
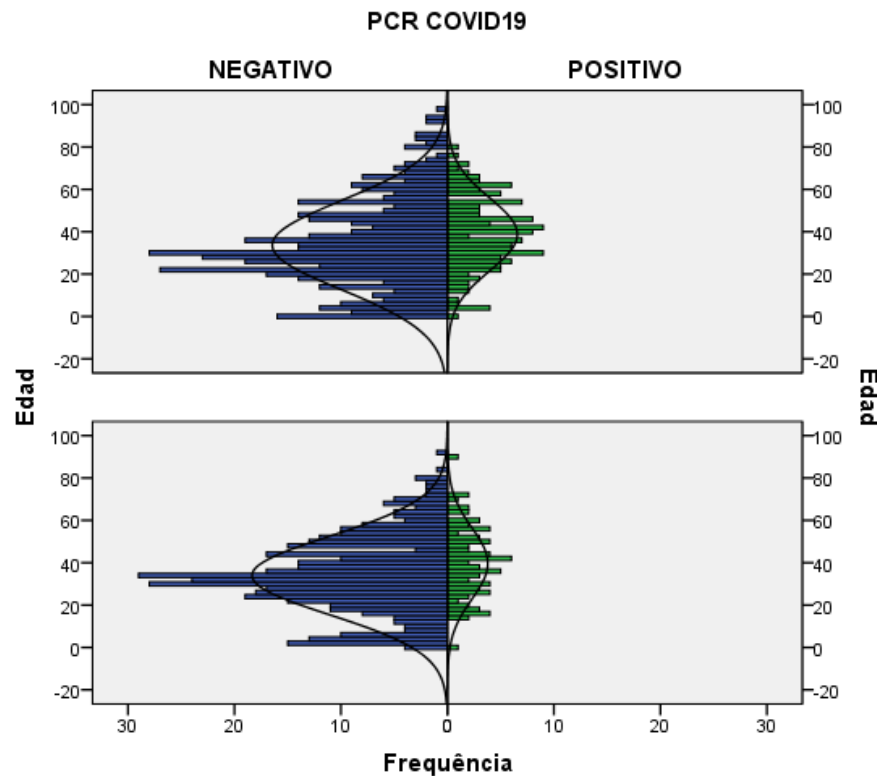
Total Confirmados
312
Casos
Por Departamento

Departamentos	Infectados	Muertos	Recuperados
Atlántida	16	1	1
Choluteca	2	0	0
Colón	20	1	0
Comayagua	2	0	0
Copán	1	0	0
Cortés	195	15	0
Francisco Morazán	54	2	5
La Paz	1	0	0
Lempira	4	1	0
Santa Bárbara	8	0	0
Yoro	9	2	0



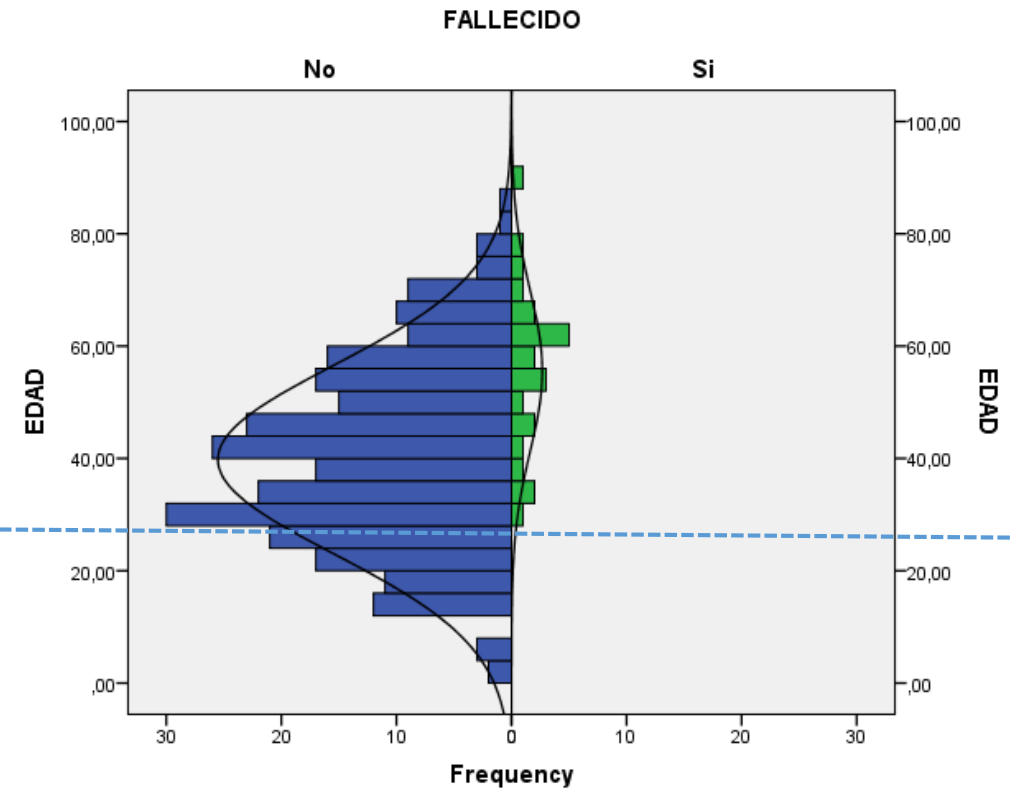
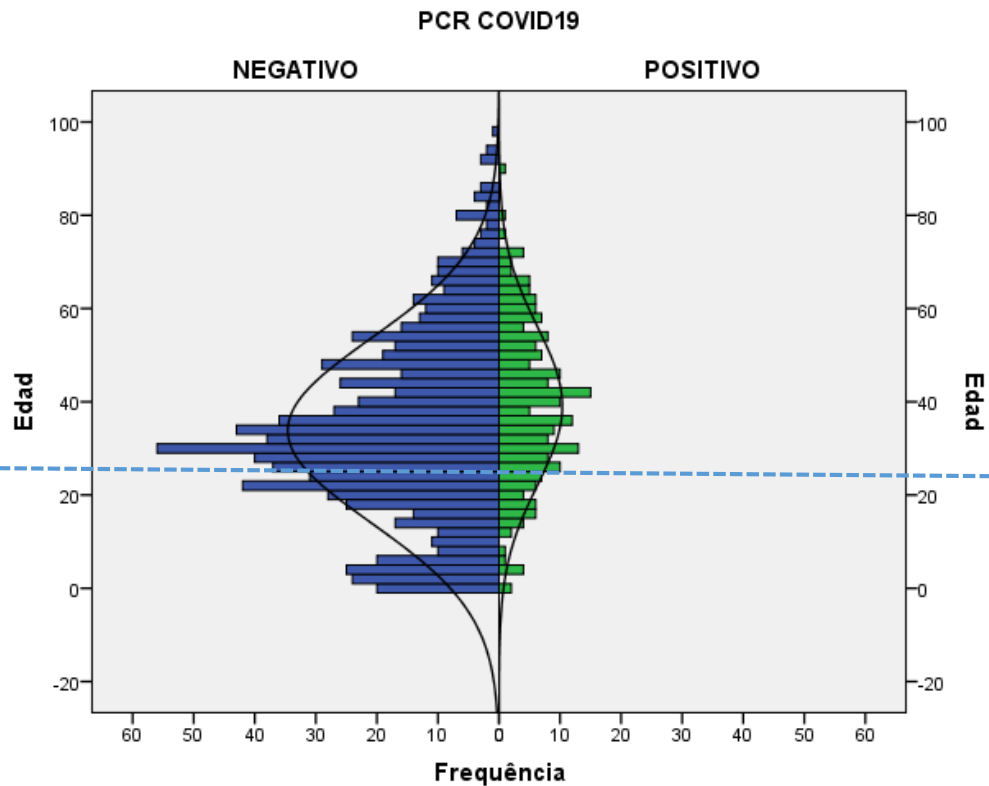
Coronavirus COVID-19 En Honduras / <https://covid19honduras.org/>

Distribución de Casos por Sexo y Por Edad



Los casos de COVID-19 están en todos los grupos de edad.

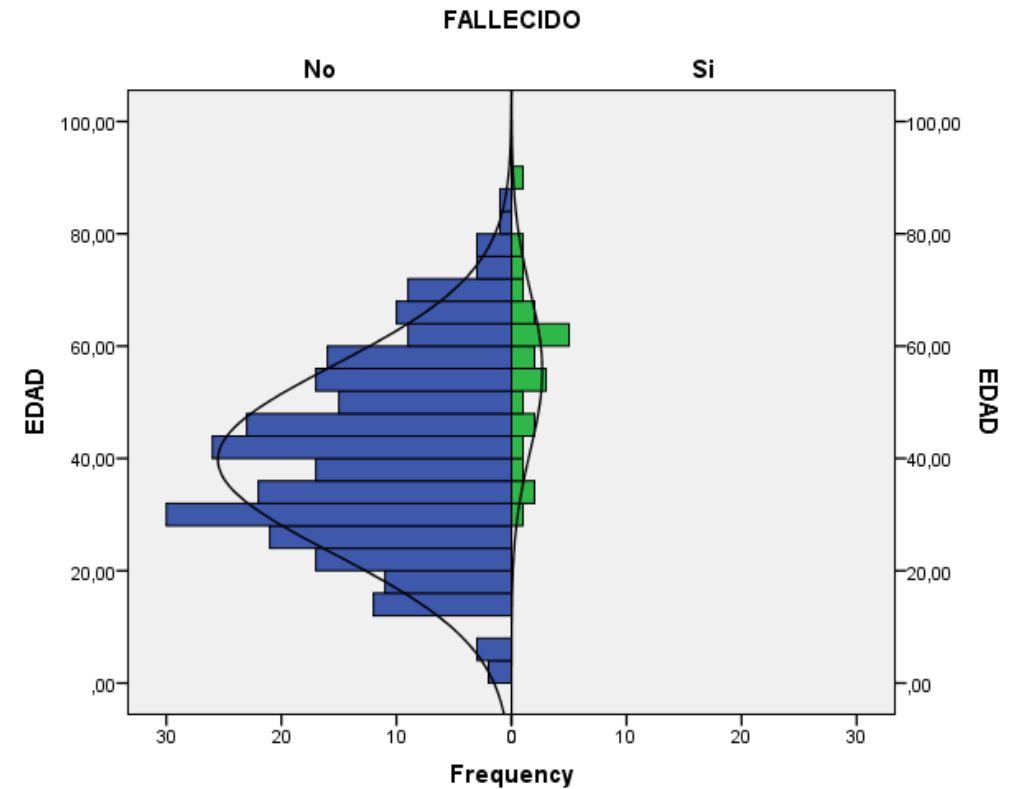
Distribución de Casos y Fallecidos por Edad



Además de una alta mortalidad, en Honduras están ocurriendo muertes en personas jóvenes

Distribución de Fallecidos por Edad

Edad	n	%	% Acumulado
30.0	1	4.2	4.2
34.0	1	4.2	8.3
35.0	1	4.2	12.5
37.0	1	4.2	16.7
40.0	1	4.2	20.8
46.0	2	8.3	29.2
49.0	1	4.2	33.3
53.0	2	8.3	41.7
54.0	1	4.2	45.8
57.0	1	4.2	50.0
58.0	1	4.2	54.2
60.0	2	8.3	62.5
61.0	1	4.2	66.7
62.0	2	8.3	75.0
64.0	1	4.2	79.2
65.0	1	4.2	83.3
71.0	1	4.2	87.5
72.0	1	4.2	91.7
76.0	1	4.2	95.8
89.0	1	4.2	100.0
Total	24	100.0	



8 muertes 30-49: 33.3%

5 muertes 50-59: 20.8%

11 muertes 60+: 45.8%

8. ¿Usted tiene en estos momentos cualquiera de lo siguiente?

- Fiebre, calentura **1**
- Tos **1**
- Congestión nasal, ~~moquera~~, le chorrea la nariz **1**
- Dolor en la garganta, dolor al tragar **1**
- Le duele el pecho al toser o respirar **4**
- Le cuesta respirar, tiene ahogo **4**

**Mensajes automáticos en
Vigilancia Telefónica de Casos
Sintomáticos Respiratorios según
Algoritmo**

0

Le agradecemos su contacto, actualmente se encuentra sin síntomas respiratorios.

Le recomendamos quedarse en casa, lavarse con frecuencia las manos con jabón, y si presenta cualquier síntoma respiratorio, Usted o cualquier miembro del hogar, no dude en volver a llenar la encuesta.

¡Unidos Contra el Covid-19 podemos vencer!

1-3

Ya tiene síntomas respiratorios, pero no tiene signos de alarma. Le recomendamos usar mascarilla quirúrgica descartable, aplicar higiene al toser o estornudar, lavarse con frecuencia las manos con jabón y quedarse en casa.

En caso de que su salud empeore, tenga dificultad o dolor al respirar, sensación de ahogo, llene de inmediato nuestra encuesta y contáctenos nuevamente; no dude en llamar al 911

¡Unidos Contra el Covid-19 podemos vencer!

4-7

Ya tiene síntomas respiratorios con signos significativos de complicación.

Le recomendamos usar de inmediato mascarilla quirúrgica descartable, lavarse frecuentemente las manos con jabón, aplicar higiene al toser o estornudar.

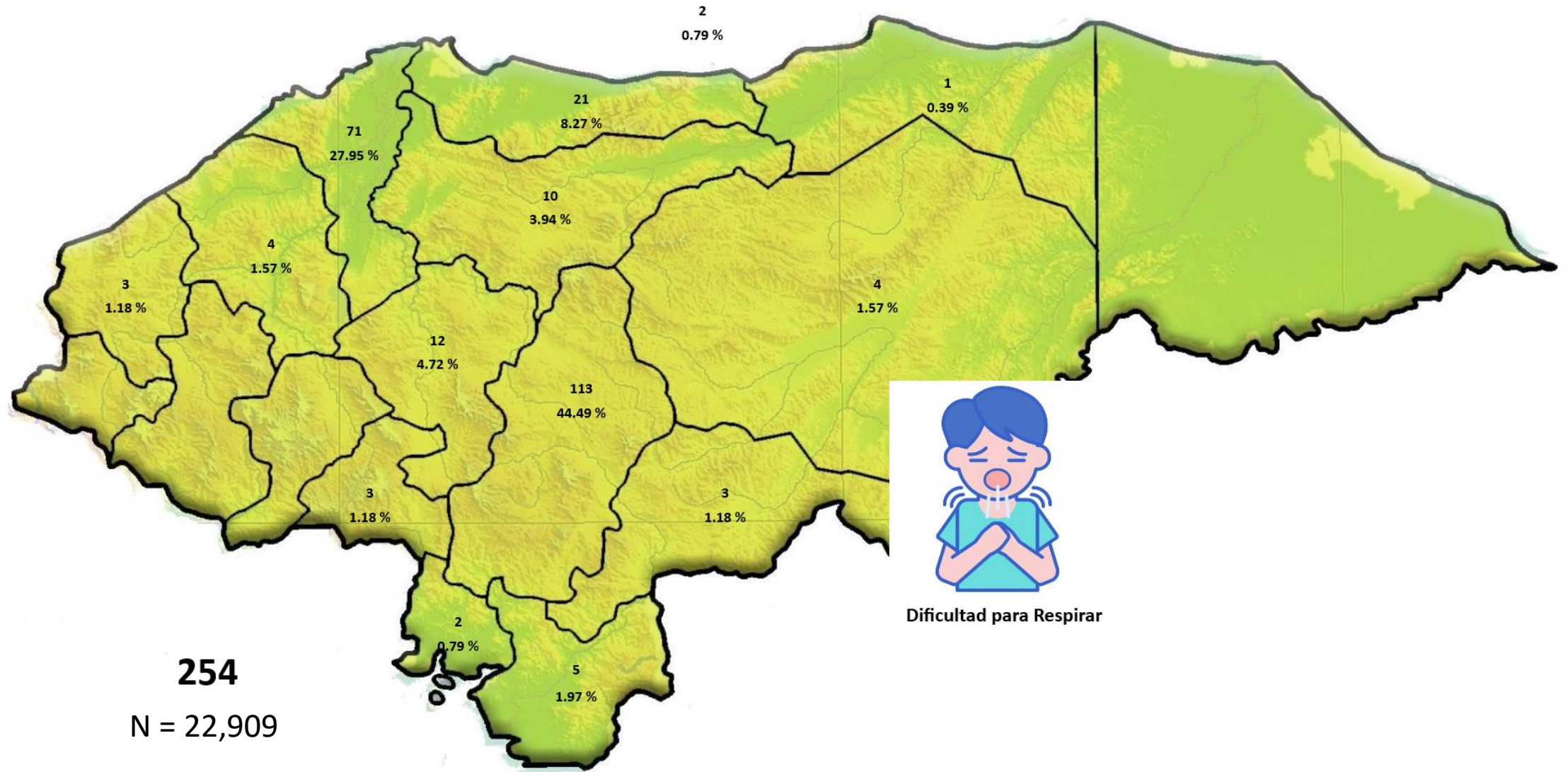
Identifique forma de trasladarse a una Unidad de Salud cercana.

≥ 8

Tiene síntomas respiratorios con signos significativos para presentar complicaciones mayores y considerar pronta atención en una unidad de salud.

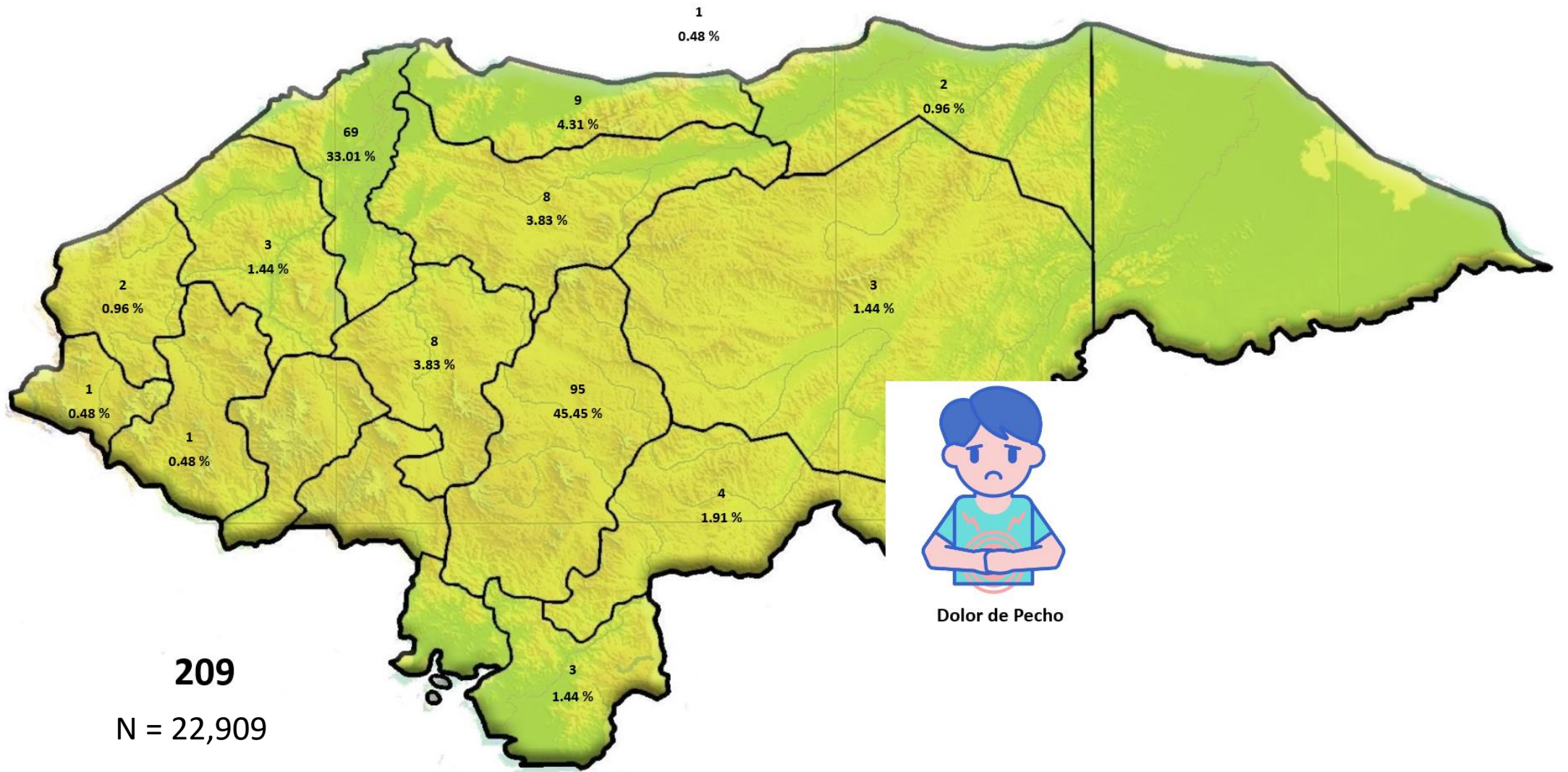
Le recomendamos usar de inmediato mascarilla quirúrgica descartable, lavarse frecuentemente las manos con jabón, aplicar higiene al toser o estornudar.

Identifique la forma de trasladarse de inmediato a una Unidad de Salud cercana y acuda ya



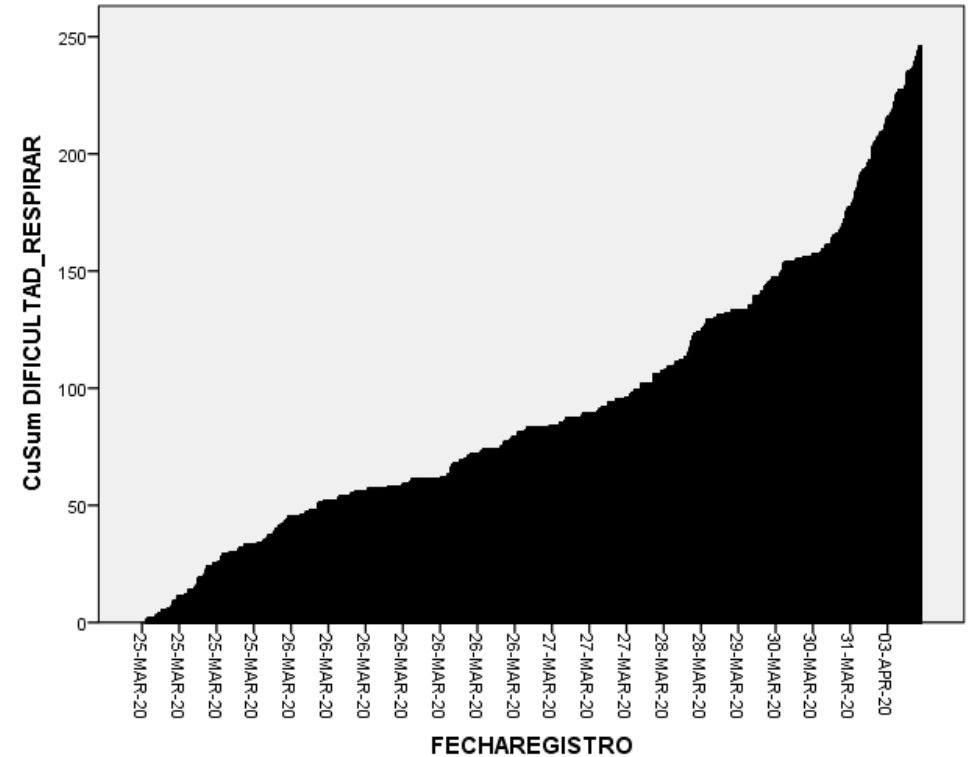
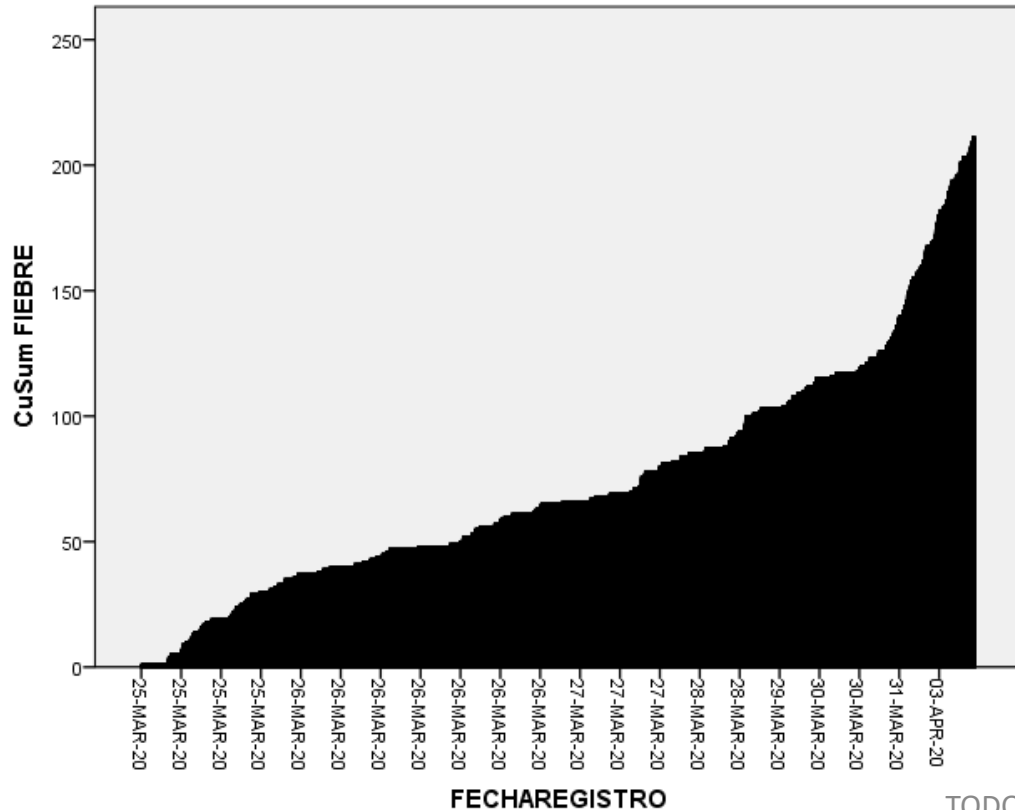
Dificultad para Respirar

254
N = 22,909



Descripciones de los datos telefónicos

- Aumento de la tasa de crecimiento de los síntomas “Fiebre” y “Dificultad para Respirar” con el tiempo. Esto ocurre en todas las regiones del país



Congestión Nasal		Dolor de Garganta		TOS		Fiebre		Dolor de Pecho		Dificultad para Respirar	
1,225	5.35 %	845	3.69 %	1,047	4.57 %	217	0.95 %	209	0.91 %	254	1.11 %

Sexo	Sin Sintoma	Leve 1 - 3	Moderado 4 - 7	Severo 8+				
Femenino	11,707	51.10 %	1,387	6.05 %	208	0.91 %	33	0.14 %
Masculino	8,449	36.88 %	948	4.14 %	149	0.65 %	28	0.12 %
TOTAL	20,156	87.98 %	2,335	10.19 %	357	1.56 %	61	0.27 %

Conclusiones

- La **falta de acceso a pruebas es una limitante**, para tener un **diagnóstico y manejo temprano** y para disponer de datos que **guíen la toma de decisiones**.
- Adicionalmente, por la concentración de pruebas en un solo lugar hasta el 4 de abril, hay **un retraso de unos 10 ± 2 días entre el inicio de los síntomas y el reporte de resultados**.
- El virus ha **penetrado a la población por diferentes lugares**. Ya hay transmisión comunitaria en los departamentos de **FM, Cortés y Colón, y posiblemente Yoro**, donde se identifican importantes centros poblacionales del país: Tegucigalpa, San Pedro Sula, municipios del Valle de Sula, La Ceiba, Tela, Yoro, Trujillo.
- **Todos los grupos de edad están representados en el reporte de casos**, demostrando la falta de cumplimiento de las recomendaciones de quedarse en casa.
- **Honduras tiene una de las tasas de mortalidad más altas a nivel mundial.**
- Si bien es cierto que la **mortalidad se concentra en adultos 60+** también hay una proporción importante de **muerdes en adultos de 30 a 59 años**.

Recomendaciones

- **INTENSIFICAR toque de queda y cuarentena** en los departamentos y ciudades donde ya hay transmisión comunitaria, **identificando estrategias que reduzcan la circulación diaria al máximo.**
- Uso de **mascarilla obligatoria** en lugares públicos.
- **Promover / activar la plataforma telefónica**, acoplada con el “Call Center” y la respuesta de instituciones como la policía y el ejército para el manejo domiciliario.
- Facilitar de inmediato el **uso de pruebas rápidas** en la población usando los protocolos propuestos por el grupo de trabajo.
- No existe ningún escenario en el que la **capacidad del sistema de salud hondureño pueda satisfacer la demanda de UCI y respiradores.**
- Lo más importante es evitar que las personas se contaminen hasta que se desarrolle una vacuna.
- Importante asumir que las cosas ya no serán iguales y que todos deberemos adaptarnos a una realidad social diferente.