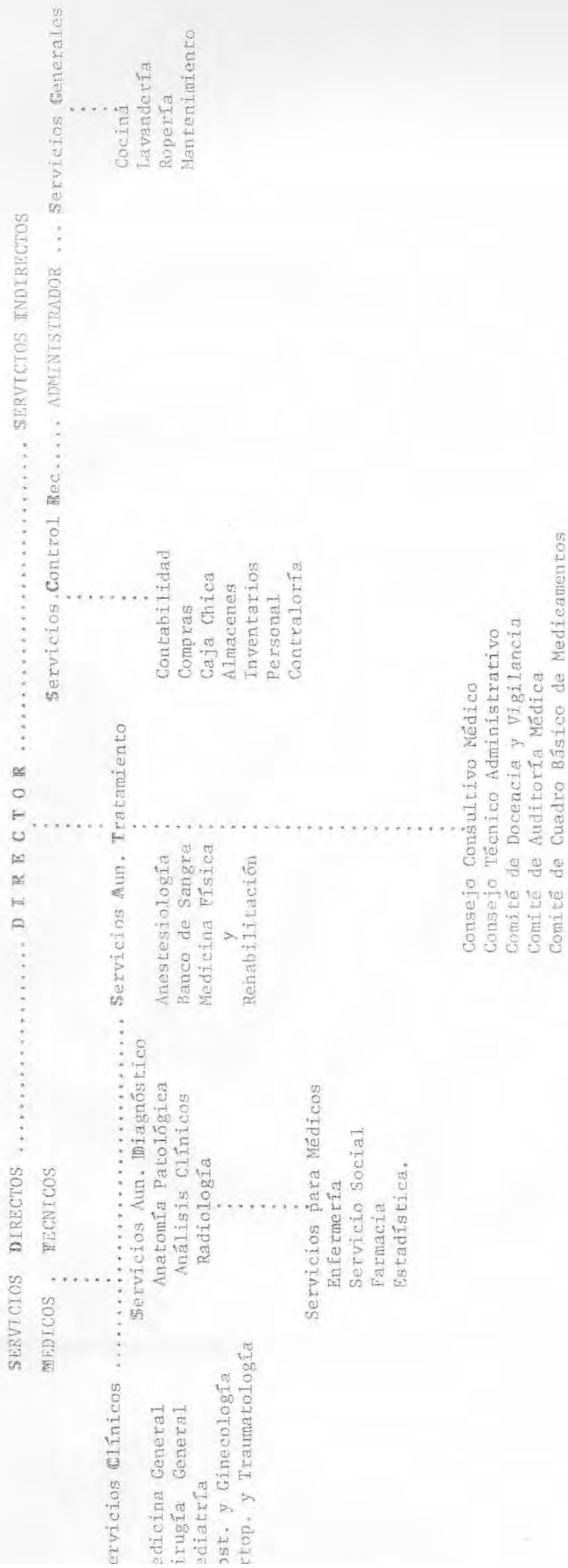


ORGANIGRAMA

HOSPITAL "DR. LEONARDO MARTINEZ W."

1974



2.3.1.6 UTILIZACION FINAL DE LOS SERVICIOS Y DISTRIBUCION DEL GASTO.

DIAGNOSTICO

DESCRIPCION DE LA SITUACION.

Año _____

AREA _____

2. Factores condicionantes. ESTABLECIMIENTO _____

2.3 Política de salud.

DEPARTAMENTO _____

2.3.1. Inventario y organización de los Recursos.

A	ACTIVIDADES y DEPTOS INTERMEDIOS.	UNIDAD DE PRODUCCION O BASE DE PRORRATEO.	CANTIDAD, BISTRIBUIDA.
			Lps.
		Sub totales de unidad Produc	Gasto total a distribuir
B	Departamento Técnico Administrativo menos el que se distribuye	Unidad de producción o base de prorrateo	Cantidad distribuida de gasto directo.Lps.
		Total Uds. producción dist.	Gasto directo distribuido
C	Gasto Directo		
	Gasto indirecto		
	Gasto total		
	Menos gasto directo d.		
	Gasto total a dist.		

COSTO DE LA UNIDAD DE PRODUCCION.

1. En base a gasto dir: $\frac{\text{Gasto directo}}{\text{Total unidades de prod. distribuidas}}$

2. En base a total a dist. $\frac{\text{Gasto total a dist.}}{\text{Subtotal Unas prod.}}$

3. En base a gasto total $\frac{\text{Gasto total}}{\text{Total Uds. Produc.}}$

