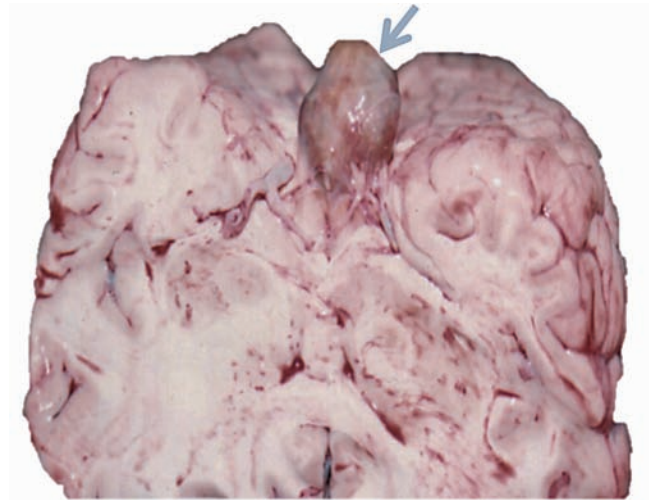
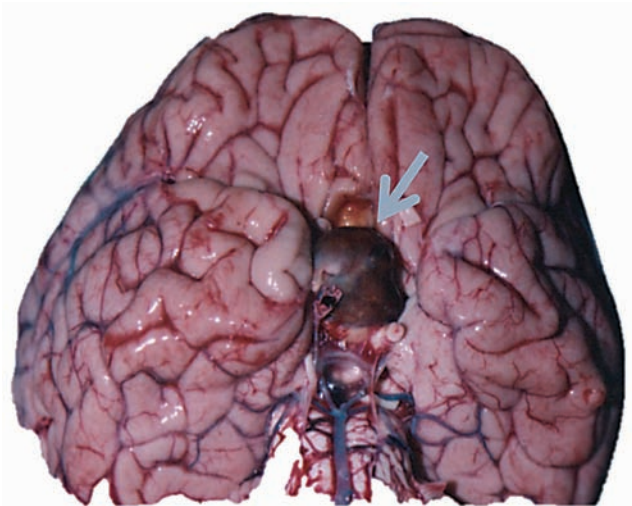


Imágenes**ANEURISMA CALCIFICADO DE ARTERIA CAROTIDA INTERNA IZQUIERDA INTRACRANEAL****Carotid artery aneurysmal calcified left intracranial**Darwin Pineda Montalván¹, Ramón Antonio Sosa²

Masculino entre 60-65 años de edad, quien fue encontrado en suspensión de una viga, con lazo plástico color azul alrededor del cuello. Hallazgos de autopsia: 1) Surco completo de 35x1cm, oblicuo, por encima del cartílago tiroideos, que produjo cianosis ungueal y peribucal, contusión de músculos del cuello y fluidez sanguínea. 2) Aneurisma calcificado de arteria carótida interna izquierda (flecha azul).

Causa de muerte: asfixia por ahorcadura; manera de muerte: suicida.

Un aneurisma es una dilatación focal de la pared vascular, la cual se observa de forma más frecuente

como una saliente parecida a un globo (sacular), o como segmento arterial alargado, dilatado y tortuoso (fusiforme), la localización más frecuente es en las bifurcaciones de las arterias del polígono de Willis y la prevalencia mundial de los aneurismas intracraneales se estima entre 5% y 8%⁽¹⁾.

BIBLIOGRAFÍA

1. Jiménez P, Vargas M. Aneurisma aterosclerótico roto de la arteria carótida interna izquierda intracerebral. *Méd Leg Costa Rica*. 2017;34(1):319-324.

¹ Médico Autopsiante, Dirección de Medicina Forense y Profesor de la Universidad Nacional Autónoma de Honduras

² Médico Autopsiante y Coordinador General de la Carrera de Medicina UNAH, Médico Autopsiante

Autor Corresponsal: Darwin Alexander Pineda Montalván

Correo: daalpm@hotmail.com

Recibido: 26/04/2018

Aprobado: 27/06/2018