

Taller N# 1 Introducción a la Discapacidad y Clasificación internacional de Discapacidad CIF A Médicos Servicio Social 2014-2015.

Dra. Sonia Flores de Fajardo

Dra. Saira Rápalo

Dra. Lucía Zúñiga

Medicina de Rehabilitación

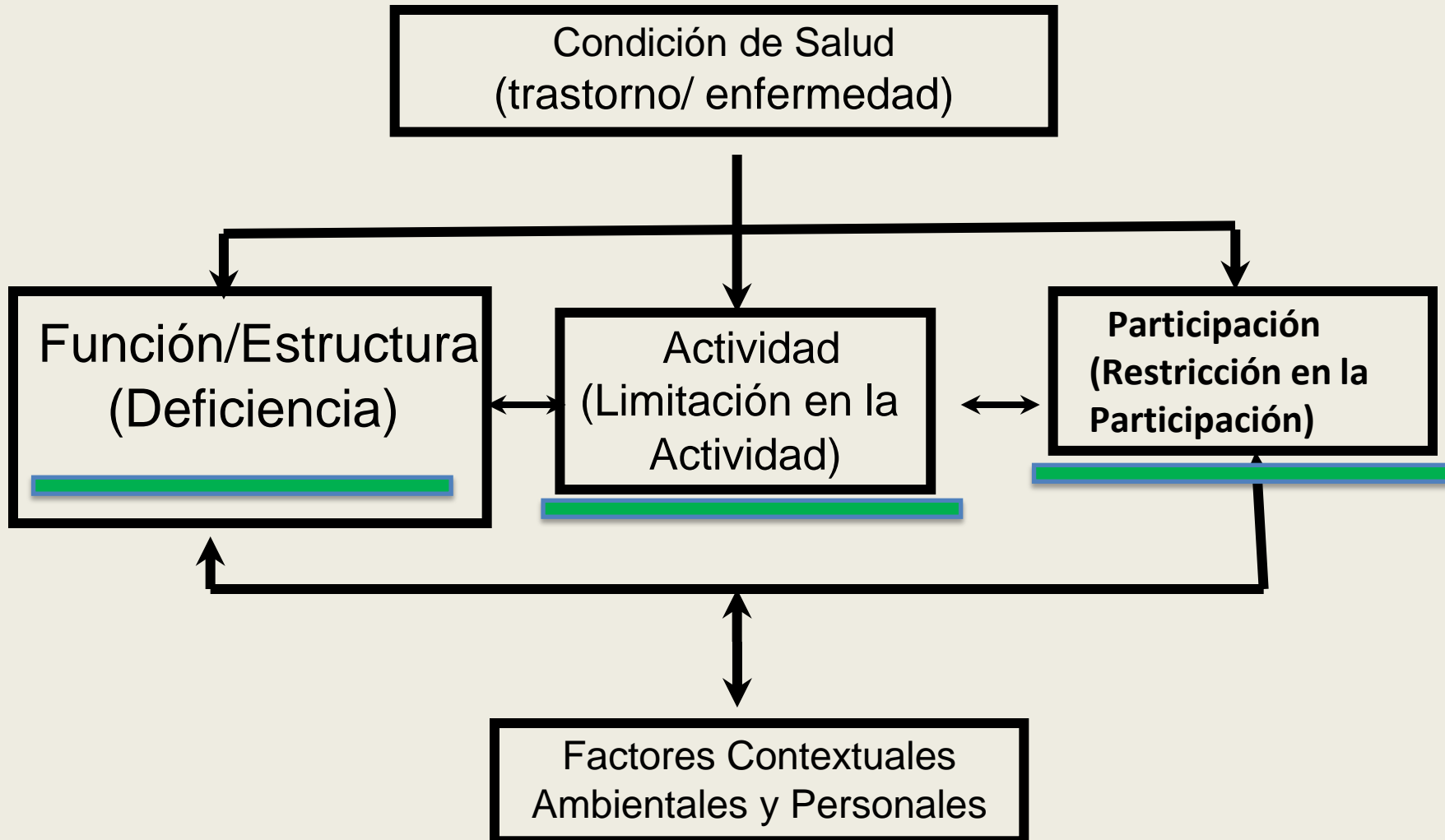
Definición de Discapacidad

Discapacidad : Término genérico que incluye déficiencia en la función y/o la estructura , limitaciones en la actividad y restricciones en la participación.

Indica los aspectos negativos de la interacción entre un individuo (con una “condición de salud”) y sus factores contextuales (factores ambientales y personales).



Modelo en el que se sustenta la CIF



Funciones Corporales

Son las **funciones fisiológicas** de los sistemas corporales, incluyendo las **funciones psicológicas**.

Con “cuerpo” nos referimos al organismo humano como un todo, y por tanto se incluye la mente en la definición.

Por ello, las funciones mentales (o psicológicas) están incluidas dentro de las funciones corporales.

Estructuras corporales

Son las **partes anatómicas** o estructurales **del cuerpo** como órganos o miembros, y sus componentes clasificados en relación con los sistemas corporales.

Funciones y Estructuras Corporales

Funciones corporales (b)

- Capítulo 1. Funciones mentales
- Capítulo 2. Funciones sensoriales y dolor
- Capítulo 3. Funciones de la voz y el habla
- Capítulo 4. Funciones de los sistemas cardiovascular, hematológico, inmunológico y respiratorio
- Capítulo 5. Funciones de los sistemas digestivo, metabólico y endocrino
- Capítulo 6. Funciones genitorurinarias y reproductoras
- Capítulo 7. Funciones neuromusculo-esqueléticas y relacionadas al movimiento
- Capítulo 8. Funciones de la piel y estructuras relacionadas

Estructuras corporales (s)

- Capítulo 1. Estructuras del sistema nervioso
- Capítulo 2. El ojo, el oído y estructuras relacionadas
- Capítulo 3. Estructuras involucradas en la voz y el habla
- Capítulo 4. Estructuras de los sistemas cardiovascular, inmunológico y respiratorio
- Capítulo 5. Estructuras relacionadas con los sistemas digestivo, metabólico y endocrino
- Capítulo 6. Estructuras relacionadas con el sistema genitourinario y el sistema reproductor
- Capítulo 7. Estructuras relacionadas con el movimiento
- Capítulo 8. Funciones de la piel y estructuras relacionadas

Deficiencia

Es la **anormalidad** o **pérdida** de una **estructura corporal** o de una **función fisiológica**, incluidas las **funciones mentales**.

Actividad

Es la realización de una **tarea o actividad** por una persona.

Representa la perspectiva del individuo respecto al funcionamiento.

Limitaciones en la actividad: son las dificultades que un individuo puede tener para realizar actividades. Puede ser de leve a grave

Participación

Es la **implicación de la persona en una situación vital**.

Representa la perspectiva de la **sociedad** respecto al funcionamiento del individuo (abarca funciones y estructuras corporales) .

Restricciones en la participación: son los problemas que puede experimentar un individuo para implicarse en situaciones vitales.

Matriz de Actividad y Participación

Lista de Dominios

d1 Aprendizaje y Aplicación de Conocimiento

d2 Tareas y Demandas Generales

d3 Comunicación

d4 Movilidad

d5 Cuidado Personal

d6 Áreas de la Vida Doméstica

d7 Interacciones Interpersonales

d8 Áreas Principales de la Vida

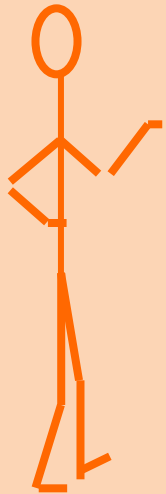
d9 Vida comunitaria Cívica y Social

Actividad

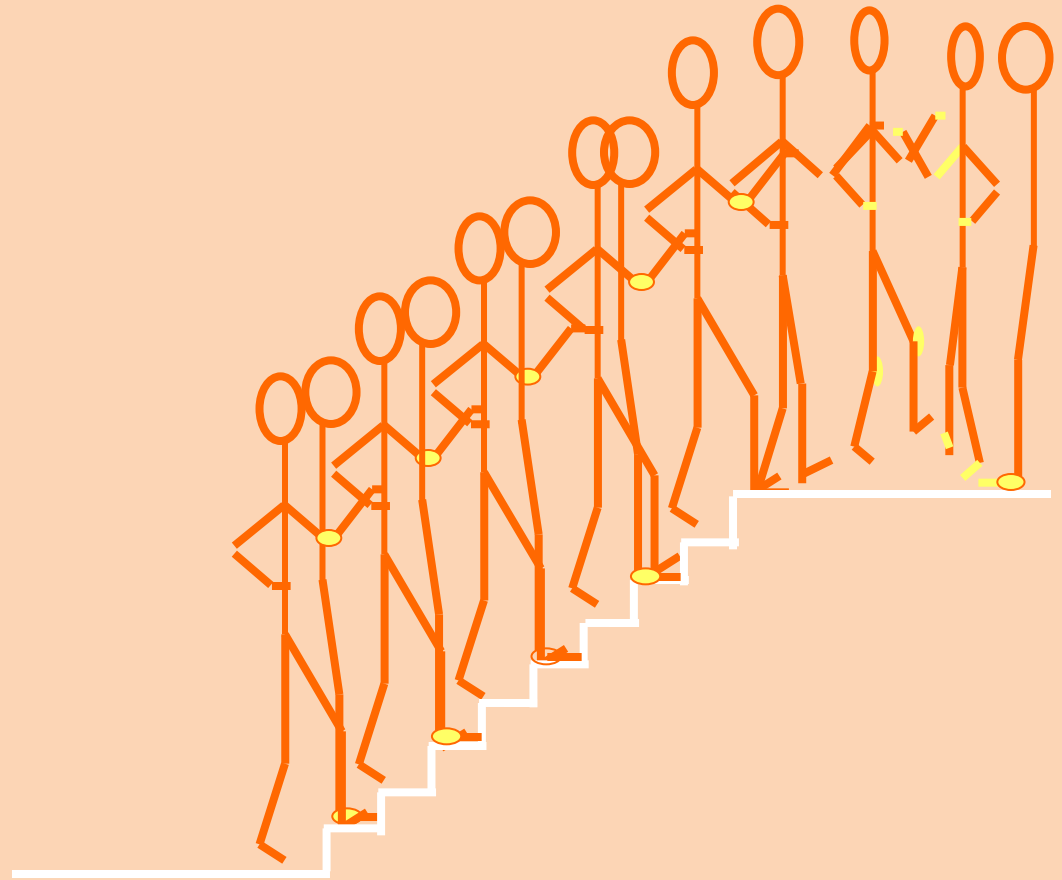
participación

Funcionalidad y la experiencia humana com relacion a

Estructuras y
Funciones corporales



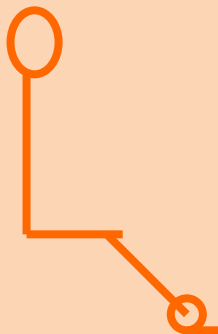
Atividades y Participacion



Una interaccion entre condiciones de salud, factores
personales y ambiente

Discapacidad y la experiencia humana con

Estructuras y
Funciones corporales
deficientes

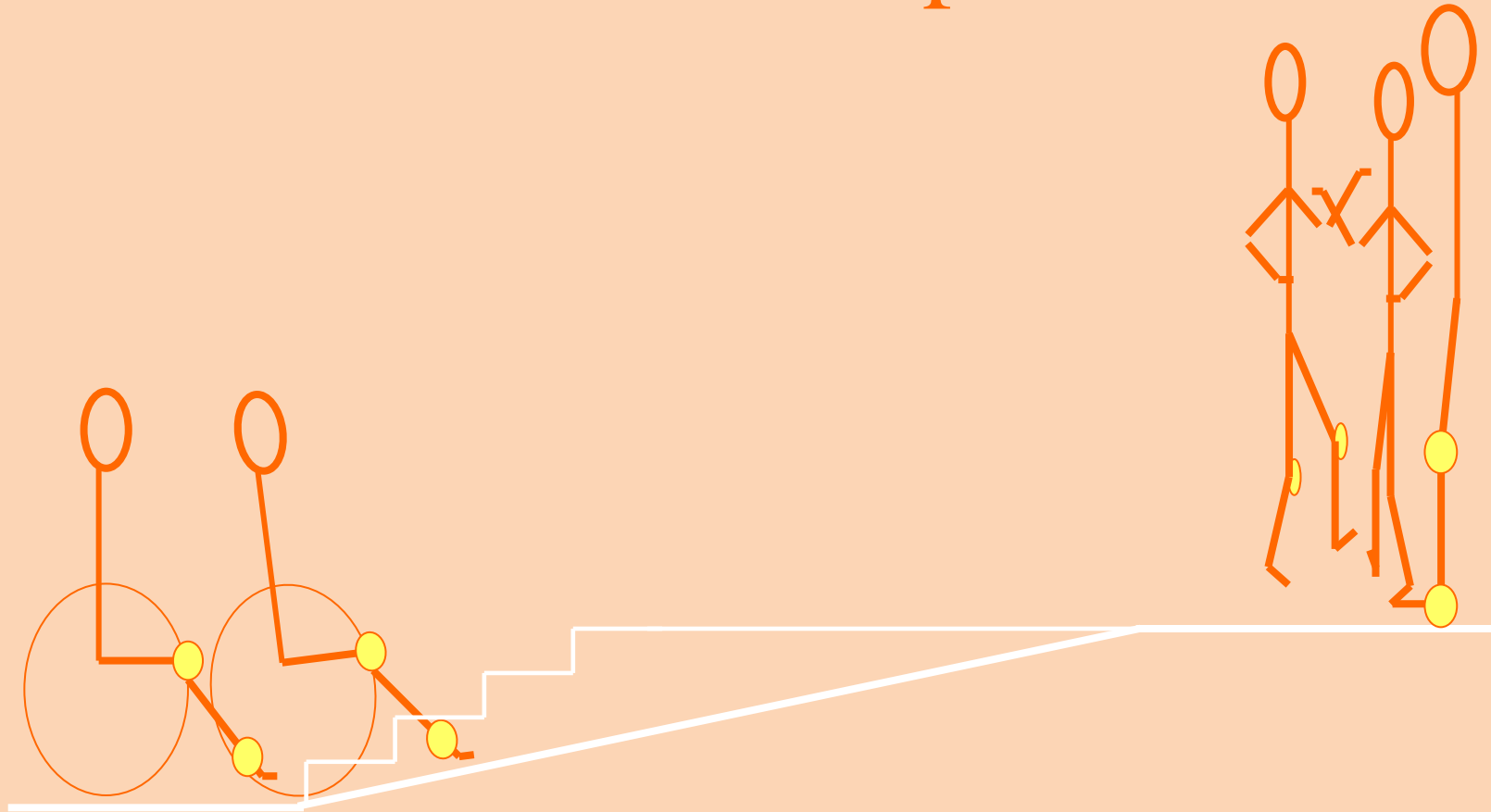


Limitaciones en las actividades
y
Restricciones en la participación

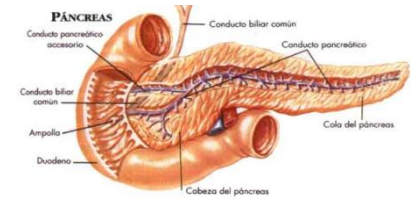


Una interacción entre condiciones de salud, factores personales y ambiente

Funcionalidad optimizada



Ejemplo 1



- Px con **Diabetes Mellitus insulino dependiente** controlado.
- No presenta ninguna complicación por la enfermedad

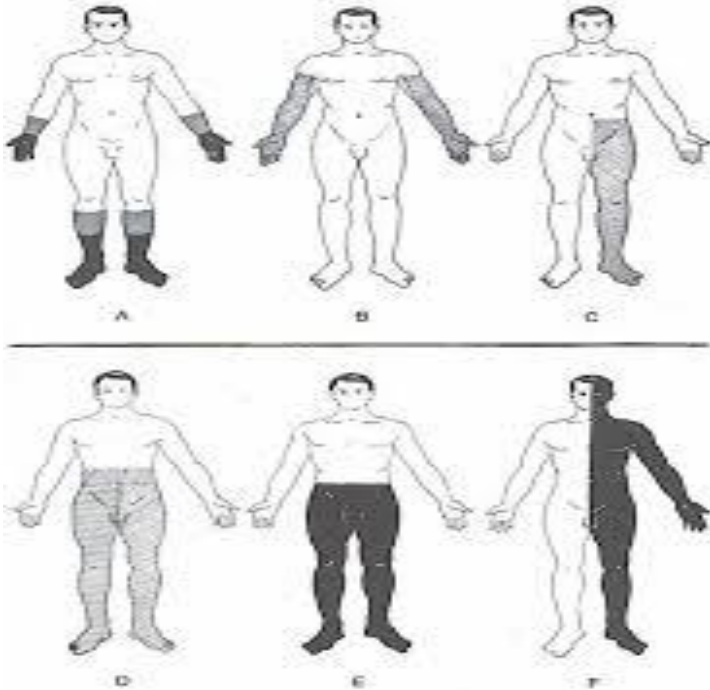
Estructura: páncreas

Función corporal: Células pancreáticas

Limitación en la actividad: negativo (enf no complicada)

Participación: Restringida para Eventos sociales donde la comida sea alta en hidratos de carbono y grasas.

Ejemplo 2



Diabetes Mellitus tipo 2 de
10 años de evolución con
poli neuropatía diabética

- **Estructura:** páncreas y nervios periféricos
- **Función:** función sensorial y de dolor
- **Limitación en la actividad:** uso fino de la mano, caminar largas distancia, caminar en terrenos a desnivel
- **Restricción en la participación:** en actividades comunitarias, trabajo

Ejemplo 3



Px **hipertensión arterial** de 3 años de evolución, con cardiopatía hipertensiva grado III.

- **Estructura:** sistema cardiovascular
- **Función corporal:** alteración en el gasto cardiaco ,funciones relacionadas con tolerancia al ejercicio
- **Limitación en la actividad:** no puede subir gradas, no puede dormir en decubito supino, no puede caminar distancias cortas.
- **Restricción en la participación:** no puede trabajar

Ejemplo 5

Lumbalgia



- **Estructura:** Columna lumbar
- **Función corporal:** Sensoria (dolor)
- **Limitación en la actividad:** Mantener y/o cambiar posturas básicas del cuerpo.
- **Restricción en la participación:** Depende del grado de dolor y el tipo de trabajo

Artrosis en Rodilla



Articulación Sana

Articulación Enferma con erosión de cartilago

Ejemplo 5

Estructura: articulación de rodilla

Función: movilidad y fuerza .

Sensorial (dolor)

Limitación en la actividad: subir y

bajar gradas, mantener posiciones
estáticas, agacharse

Presenta **restricción en la**

participación: actividades de la
comunidad

Px con **gonartrosis bilateral**

Ejemplo 6



Px con ceguera

Estructura: ojo

Función: vision

Limitación en la actividad:

movilidad, autocuidado

Presenta restricción en la

participación: areas

principales de la vida

El oído

Una de las funciones principales del oído es la de convertir las ondas sonoras en vibraciones que estimulen las células nerviosas, para ello el oído tiene tres partes claramente identificadas. Estas secciones están interconectadas y son el oído externo, el medio y el interno. Cada parte tiene funciones específicas dentro de la secuencia de procesamiento del sonido.



Ejemplo 7

Estructura: oído

Función: audición

Limitación en la actividad:

comunicación

Presenta restricción en la

participación: relación

interpersonales

Px con hipoacusia bilateral

Ejemplo 8

Px depresivo



Estructura: Corteza prefrontal, amígdalas, hipocampo y cíngulo anterior

Función: emocionales

Limitación en la actividad: manejo de estrés, autocuidado

Presenta restricción en la participación: áreas principales de la vida



Ejemplo 9

Estructura: Corteza cerebral prefrontal, talamo, sistema limbico, nucleos basales y cerebelo

Función: Funciones de la percepcion

Limitación en la actividad: relaciones interpersonales, autocuidado, etc

Presenta restricción en la participación: areas principales de la vida

Px con esquizofrenia

Ejemplo 10



Px amputado de miembro superior izquierdo

Estructura: miembro superior

Función: relacionadas con el uso de la mano y brazo

Limitación en la actividad:

actividades bimanuales

Presenta restricción en la

participación: depende de ocupación

Ejemplo 11



Px con hemiparesia derecha
Evento cerebro vascular

Estructura: cerebro

Función: movilidad de hemicuerpo y de la comunicación

Limitación en la actividad: autocuidado, movilidad comunicación receptiva y de la producción, alimentación,

Presenta restricción en la participación: áreas principales de la vida





Cristina es una mujer de 45 años que vive en Danli. Está soltera, no tiene hijos y vive sola en una casa. Cristina trabajó durante muchos años como enfermera.

Hace algunos años tuvo un serio accidente de tráfico y sufrió una lesión lumbar grave. Como consecuencia de ello tiene una paraplejia y no puede usar las piernas. Utiliza una silla de ruedas para desplazarse.

El mayor problema lo encuentra cuando quiere desplazarse fuera de su pueblo. El transporte (bus) no está adaptado y ella no puede conducir un vehículo normal, pero si tuviera un vehículo adaptado a sus necesidades podría hacerlo.

Como consecuencia de su accidente ya no puede trabajar como enfermera y no encuentra un nuevo trabajo que se adapte a sus nuevas circunstancias.

GRACIAS!