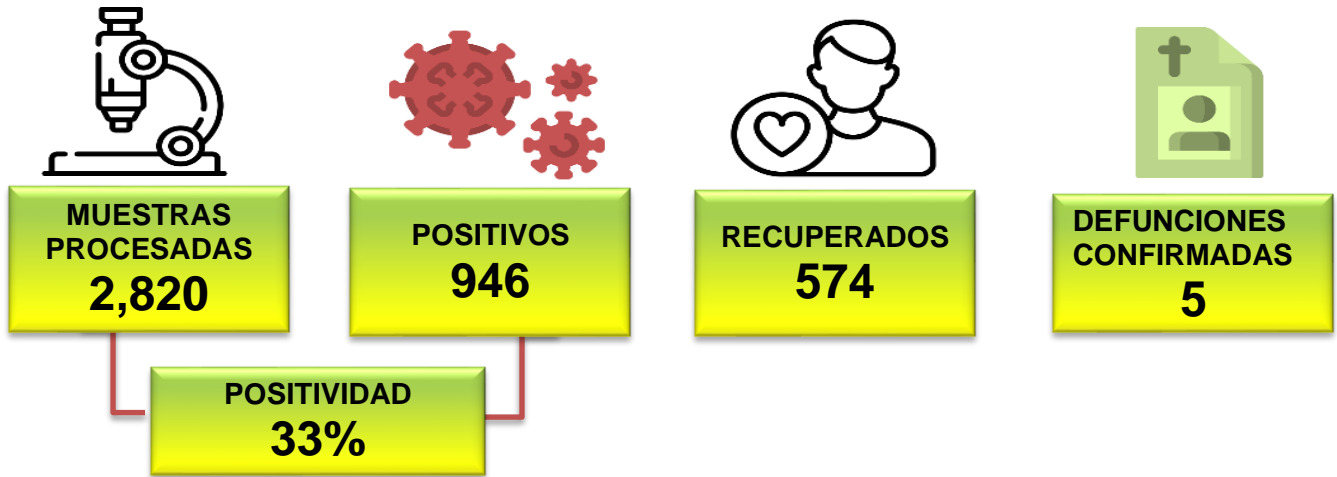


Unidad de Vigilancia de la Salud
Boletín diario de COVID-19, Honduras
Informe del 21 de Abril de 2021



DISTRIBUCCION DE CASOS COVID-19 POR DEPARTAMENTO

DEPARTAMENTO	POSITIVOS 2021	RECUPERADOS 2021	DEFUNCIONES 2021
<i>Atlántida</i>	89	0	0
<i>Choluteca</i>	31	0	0
<i>Colón</i>	16	0	0
<i>Comayagua</i>	32	418	0
<i>Copán</i>	0	0	0
<i>Cortés</i>	98	148	1
<i>El Paraíso</i>	137	0	0
<i>Francisco Morazán</i>	311	0	0
<i>Gracias a Dios</i>	7	0	0
<i>Intibucá</i>	0	0	0
<i>Isla de la Bahía</i>	0	0	0
<i>La Paz</i>	113	0	2
<i>Lempira</i>	2	0	0
<i>Ocotepeque</i>	19	8	0
<i>Olancho</i>	2	0	0
<i>Santa Bárbara</i>	0	0	1
<i>Valle</i>	22	0	1
<i>Yoro</i>	67	0	0
TOTAL	946	574	5

SITUACION NACIONAL DE COVID-19 DEL 2021 (ACUMULADO)

Muestras procesadas	Positivos Acumulados	Recuperados Acumulados	Defunciones Confirmados	Fallecidos Sospechosos	Letalidad Nacional
270,972	77,802	16,969	1,747	1,117	2.2%

DEL TOTAL DE PACIENTES DIAGNOSTICADOS CON COVID-19 SE ENCUENTRA:

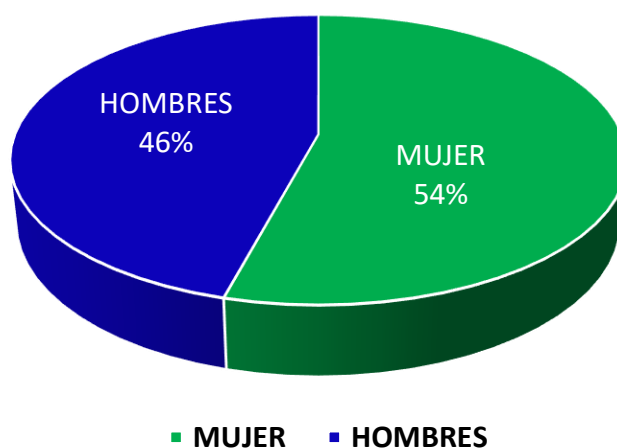


HOSPITALIZADOS	ESTABLES	CONDICIÓN GRAVE	UCI
1,203	621	516	66

Reporte de Fallecidos Sospechosos del 21 de abril del 2021

Hospital	Sospechosos
Escuela	11
IHSS	4
María Especialidades Pediátricas	2
Santa Teresa	2
San Marcos de Ocotepeque	2
Mario Catarino Rivas	1
Roberto Suazo Córdova	1
Aníbal Murillo	1
San Felipe	1
El Progreso	1
San Isidro	1
Juan Manuel Gálvez	1
San Lorenzo	1
Occidente	1
San Francisco	1
Total	31

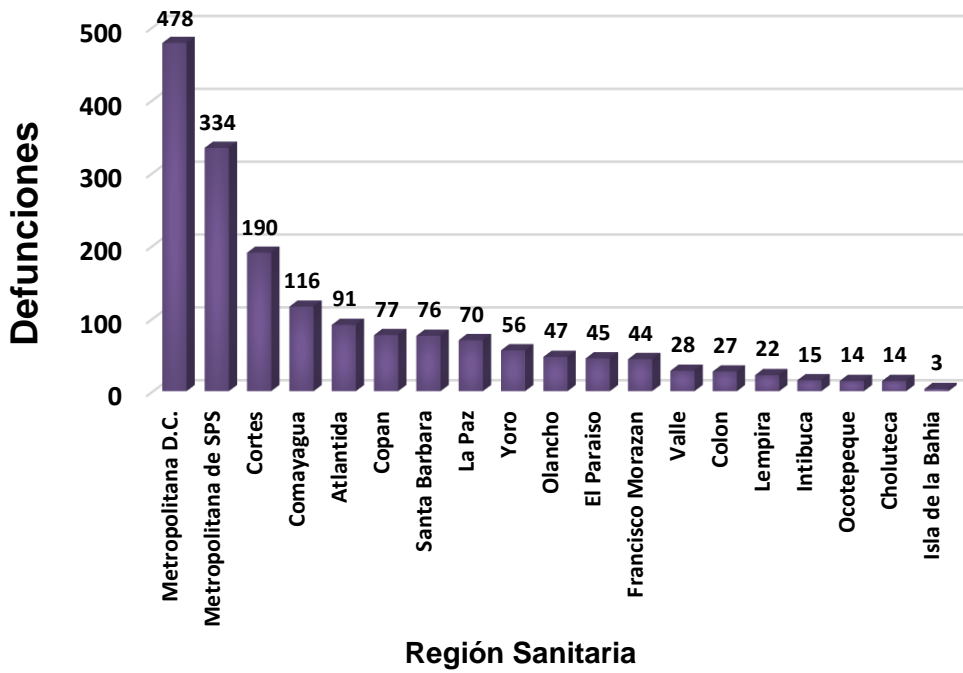
Porcentaje de Casos Positivos COVID-19 por Sexo, Honduras 2021



Distribución de casos COVID-19 acumulados por Departamentos, Honduras 2021

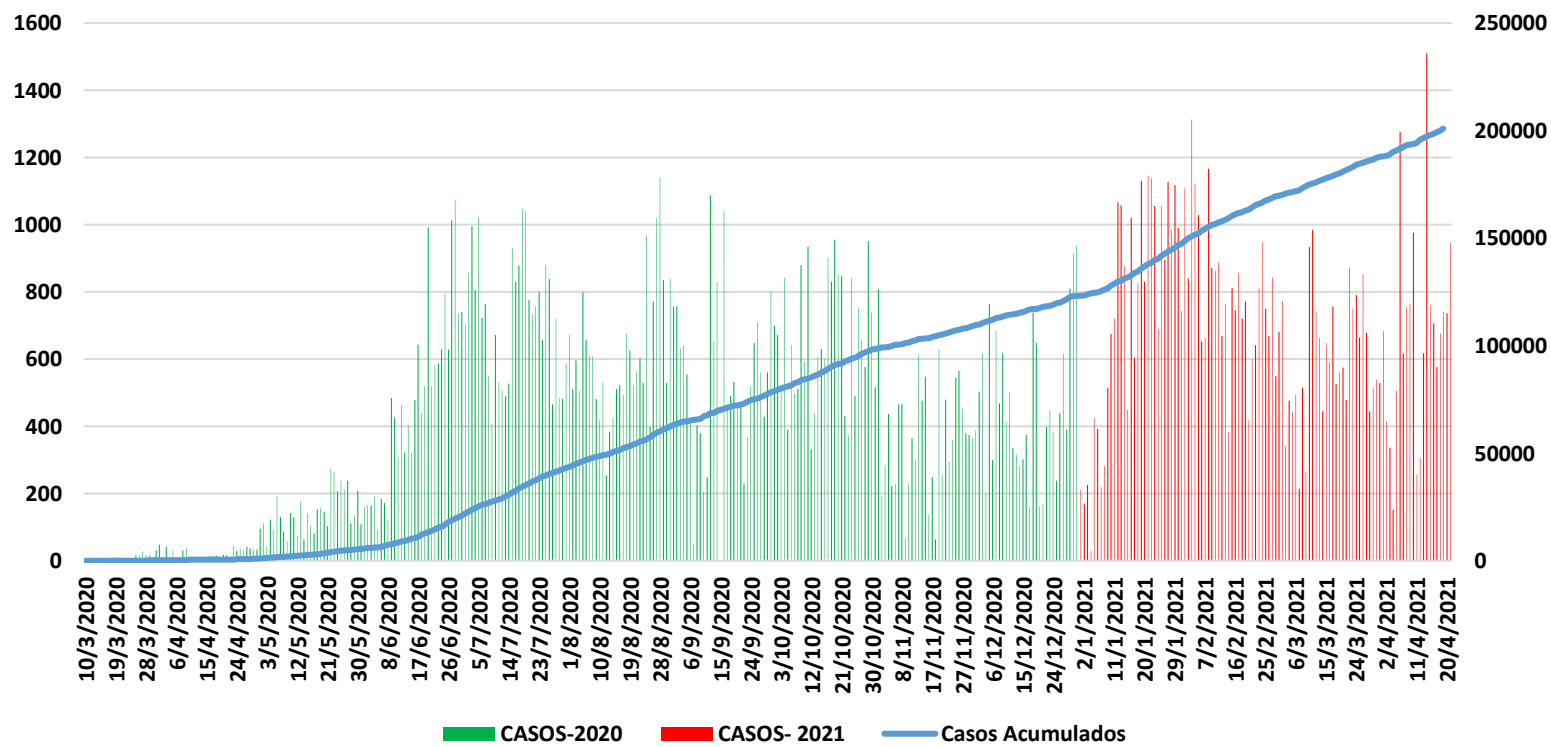


Defunciones Acumuladas de COVID-19 por Región Sanitaria, Honduras 2021

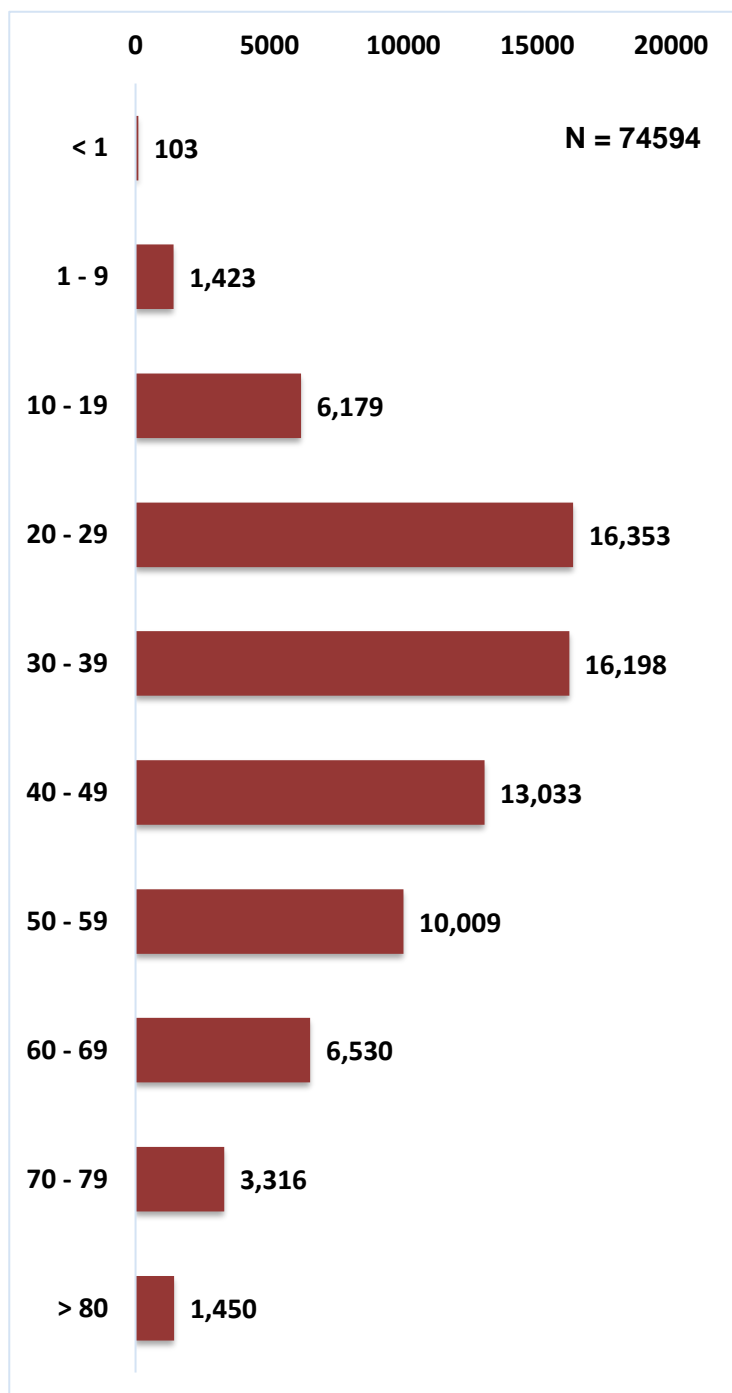


Departamento	Letalidad
Copán	6.3%
Comayagua	3.9%
Lempira	3.2%
Santa Bárbara	2.8%
La Paz	2.4%
Francisco Morazán	2.4%
Ocotepeque	2.4%
Cortés	2.3%
Olancho	2.3%
Atlántida	2.2%
Valle	1.9%
Colón	1.5%
Yoro	1.3%
Islas de la Bahía	1.1%
Intibucá	1.0%
Choluteca	1.0%
El Paraiso	0.9%
Gracias a Dios	0.0%

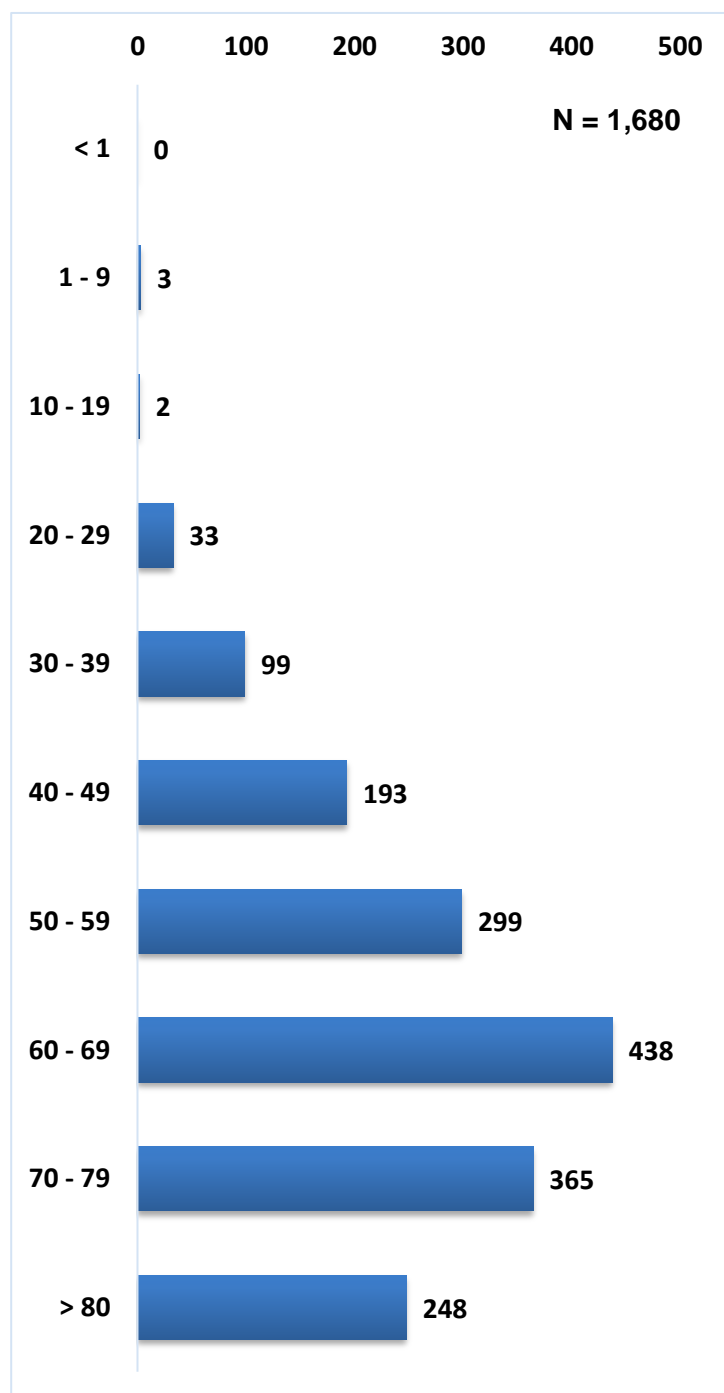
Casos Nuevos y Acumulados de Covid-19



Incidencia de casos de COVID-19 por grupo de edad, SE 1-15 del 2021



Defunciones de COVID-19 por grupos de edad, SE 1-15 del 2021



SITUACION NACIONAL DE COVID-19 (2020 - 2021)

Muestras procesadas	Positivos Acumulados	Recuperados Acumulados	Defunciones Confirmados
595,025	203,359	77,020	4,981