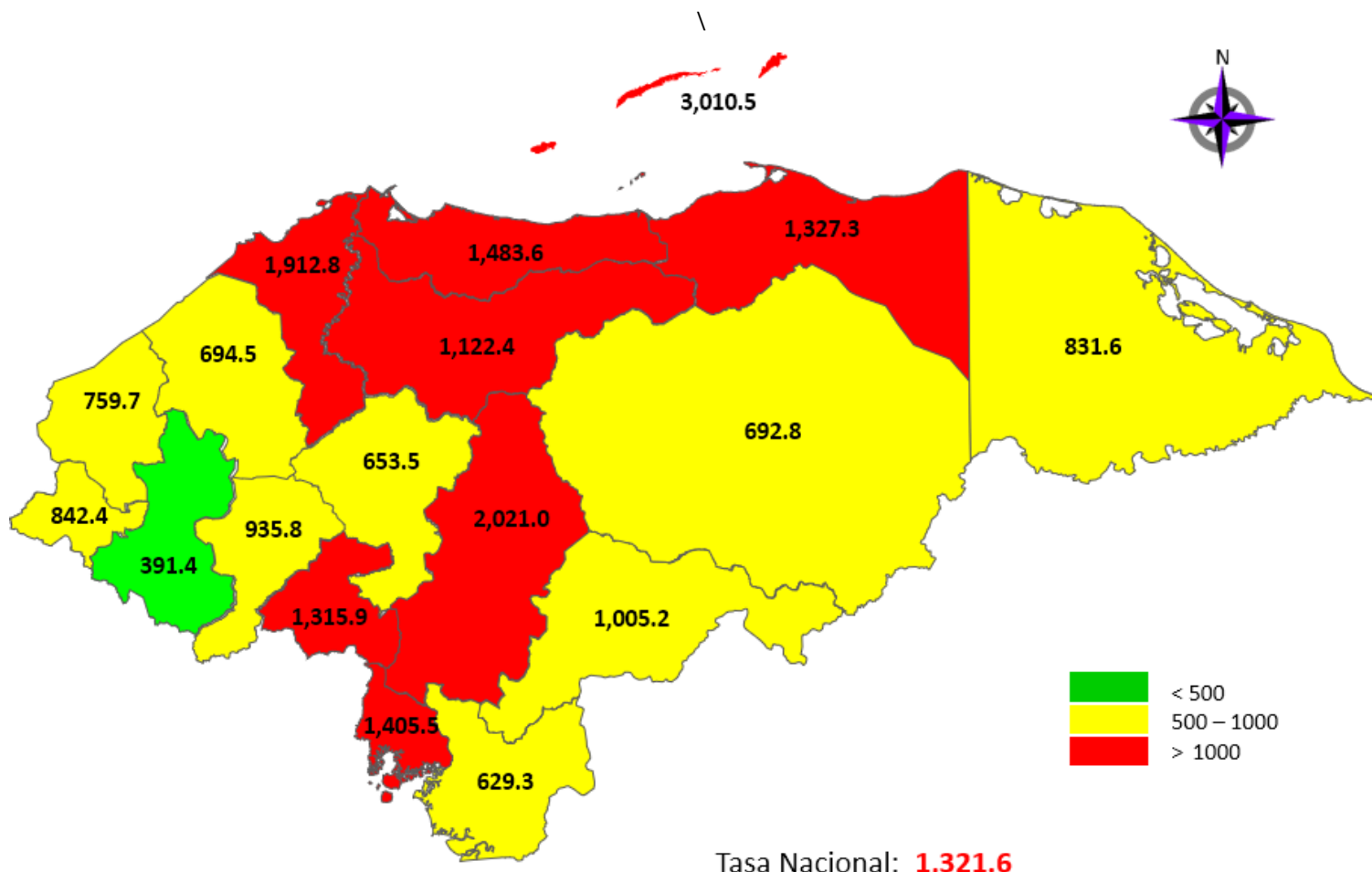


Unidad de Vigilancia de la Salud
Boletín COVID-19, Honduras (Semana Epidemiológica 53 del 2020)
 02 de enero de 2021

Situación Nacional del COVID-19

MUESTRAS PROCESADAS	POSITIVOS ACUMULADOS	RECUPERADOS ACUMULADOS	FALLECIDOS ACUMULADOS
315,921	123,144	57,348	3,173

Incidencia de Covid-19 por departamento según tasa por 100,000 habitantes.



**INFORME DE CASOS COVID-19 DEL (SEMANA EPIDEMIOLOGICA 53 de 2020)
02 DE ENERO DE 2021**

**MUESTRAS
PROCESADAS
619**

**POSITIVOS
170**

**RECUPERADOS
412**

**FALLECIDOS
13**

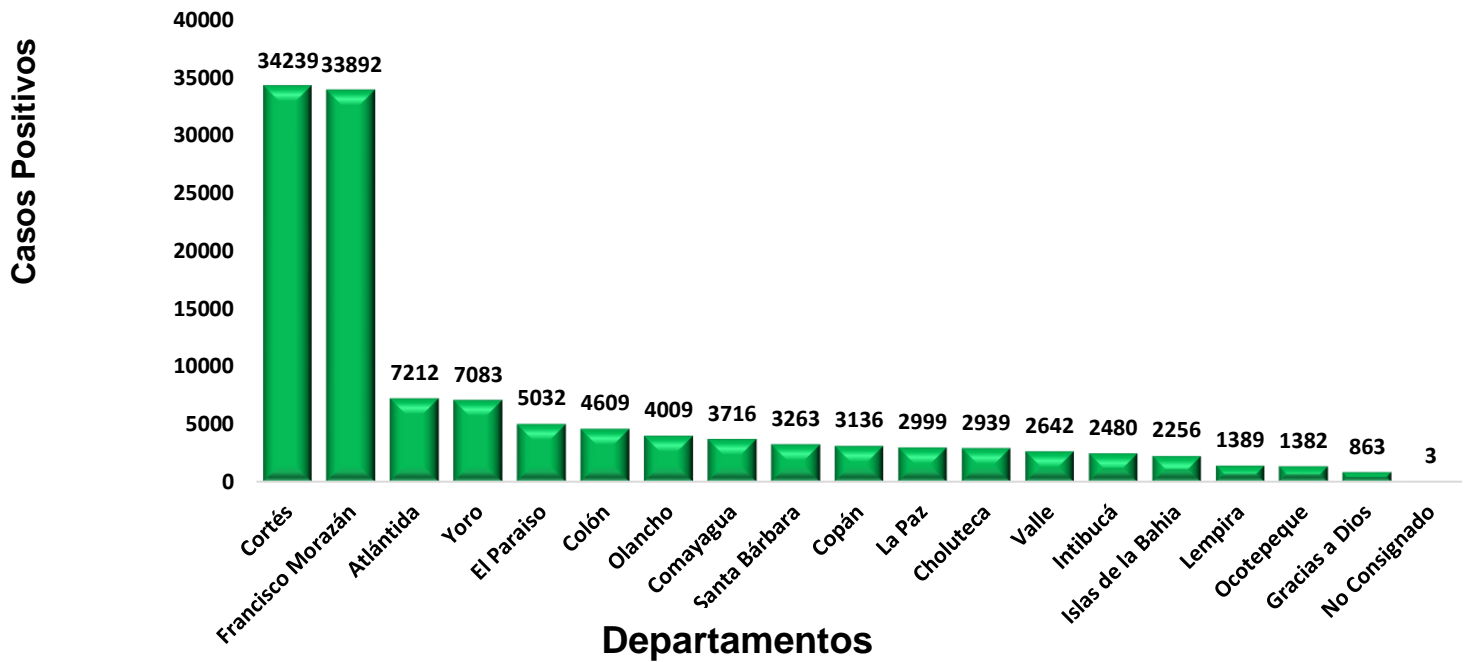
DEPARTAMENTO	POSITIVOS	RECUPERADOS	FALLECIDOS
<i>Atlántida</i>	0	0	0
<i>Choluteca</i>	1	0	0
<i>Colón</i>	26	0	0
<i>Comayagua</i>	24	0	1
<i>Copán</i>	0	0	1
<i>Cortés</i>	65	0	3
<i>El Paraíso</i>	6	0	0
<i>Francisco Morazán</i>	19	410	4
<i>Gracias a Dios</i>	0	0	0
<i>Intibucá</i>	1	0	0
<i>Isla de la Bahía</i>	7	0	0
<i>La Paz</i>	12	0	1
<i>Lempira</i>	0	0	2
<i>Ocotepeque</i>	1	0	0
<i>Olancho</i>	0	0	0
<i>Santa Bárbara</i>	0	0	0
<i>Valle</i>	0	0	1
<i>Yoro</i>	8	0	0
TOTAL	170	410	13

DEL TOTAL DE PACIENTES DIAGNOSTICADOS CON COVID-19 SE ENCUENTRA:

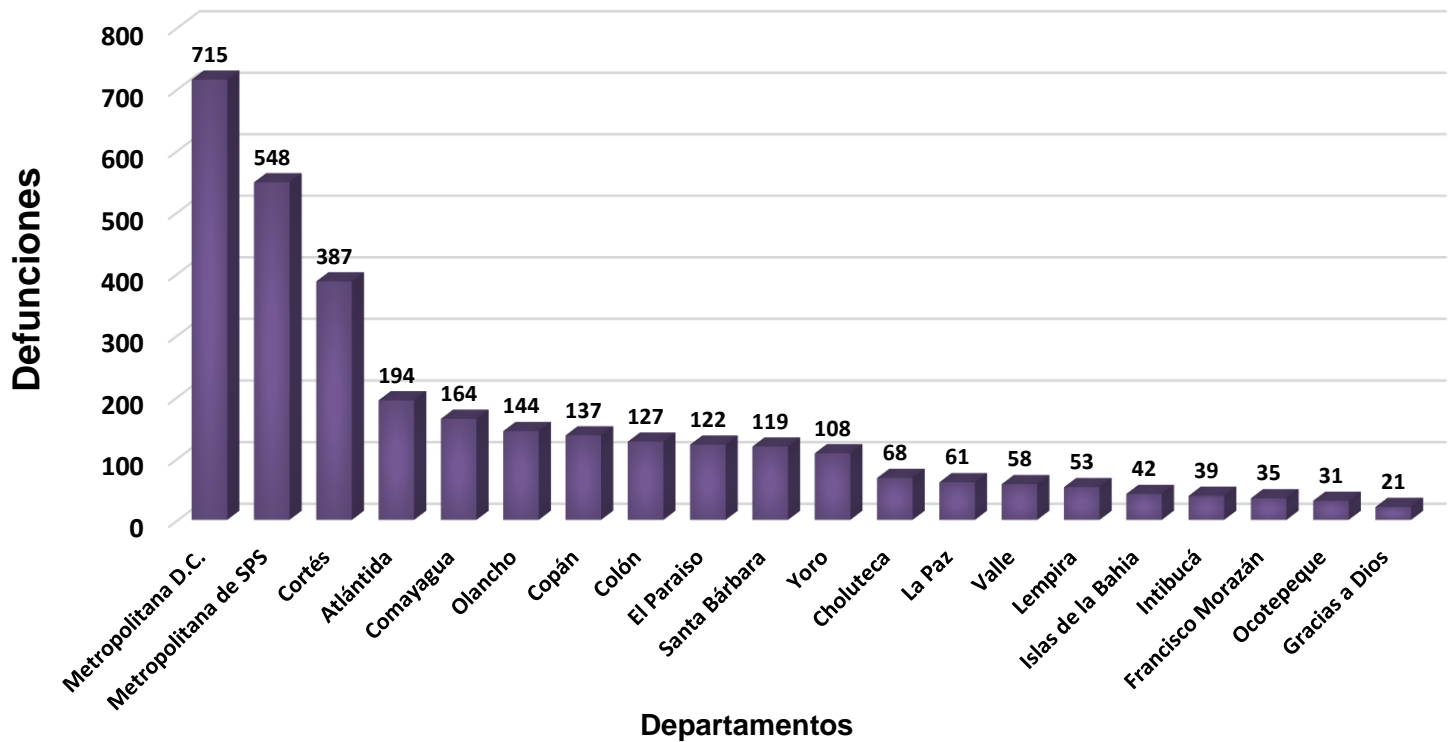
HOSPITALIZADOS	ESTABLES	CONDICIÓN GRAVE	UCI
712	553	126	33

**LETALIDAD
2.57%**

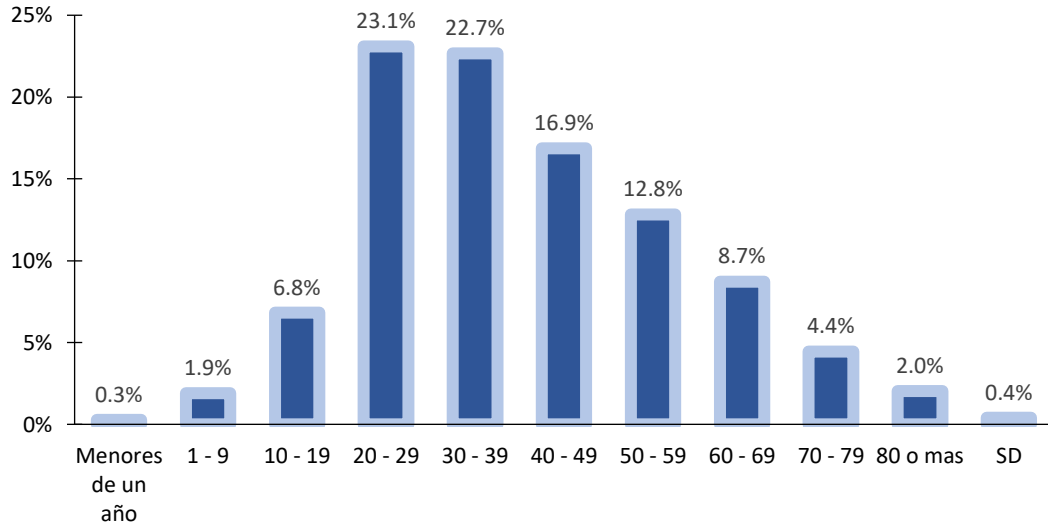
Distribución de casos COVID-19 por Departamentos



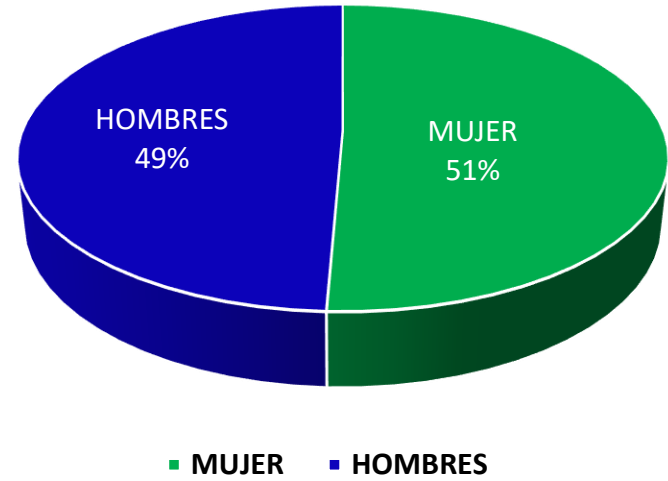
Defunciones de COVID-19 por región sanitaria



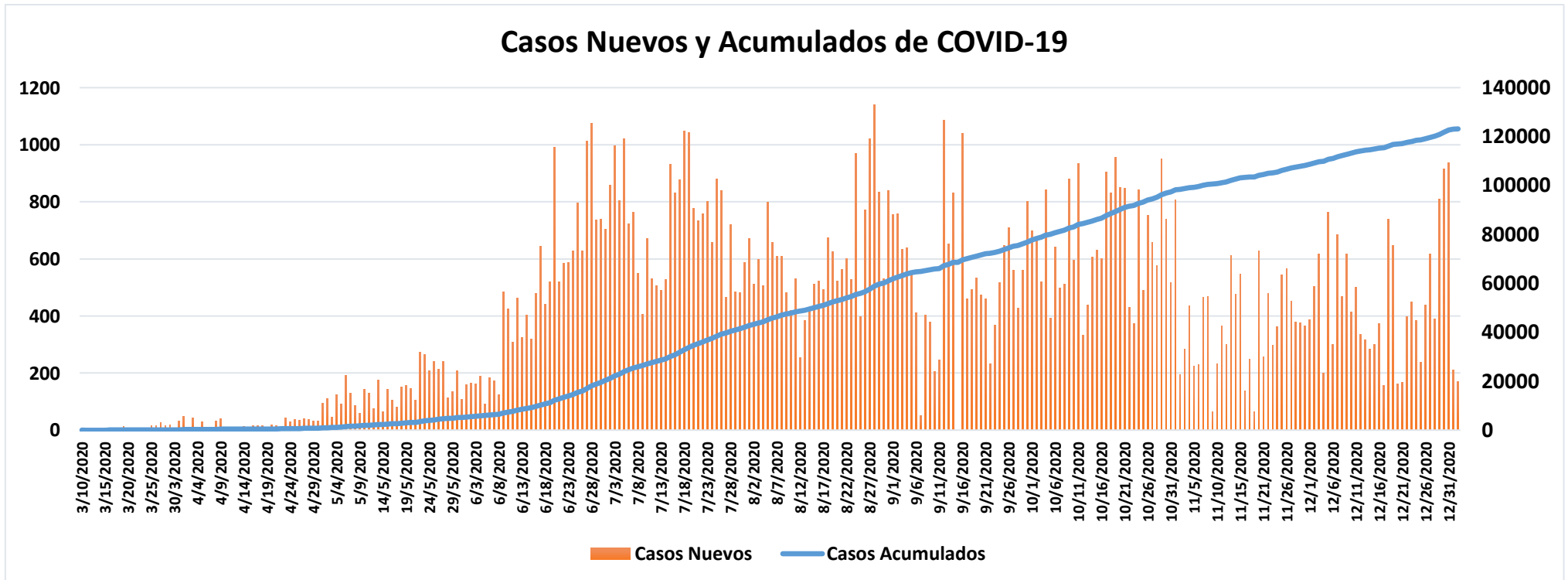
Frecuencia de Casos Covid-19 por grupos de edad, hasta la Semana Epidemiológica 52.



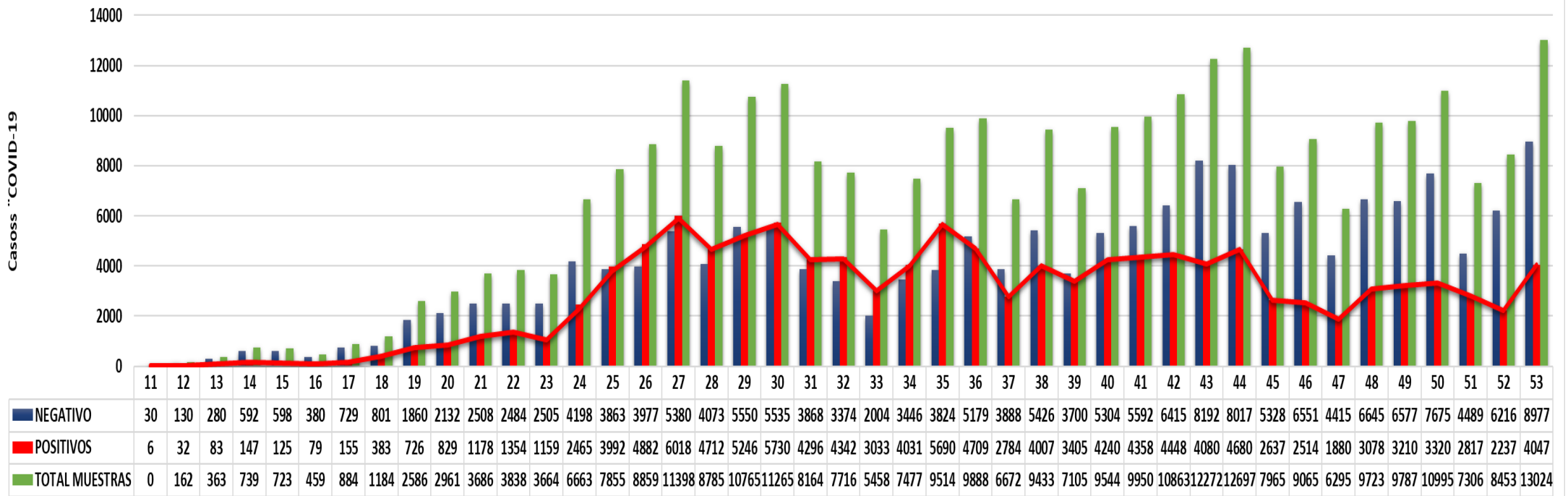
Porcentaje de Casos Positivos COVID-19 por Sexo



Casos Nuevos y Acumulados de COVID-19



Total de Muestras PCR Realizadas sin incluir Muestras Control por SE



Porcentaje de Positividad a Nivel Nacional

